

Pływające koryto odpływowe

FRMD

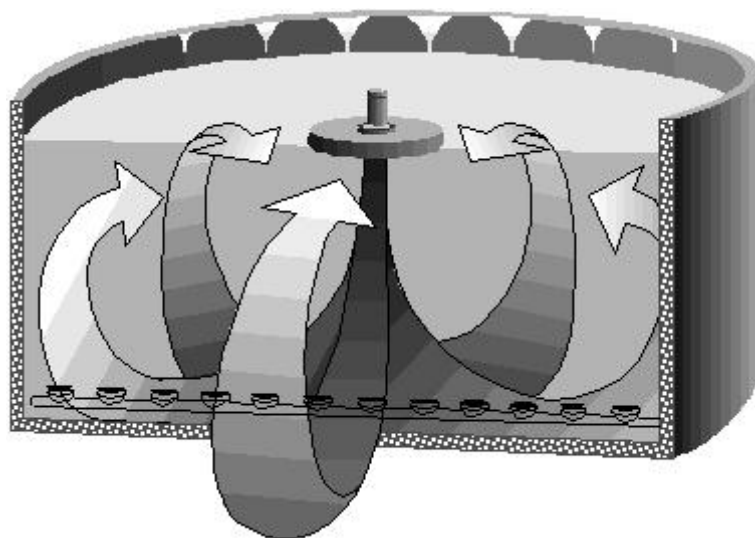
Odprowadzanie części pływających i flotatów



Urządzenia są montowane na linach cumowniczych podczepionych do ścian zbiornika lub prowadnicach rurowych przykręconych do dna zbiornika.

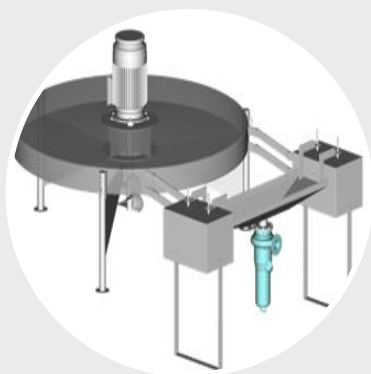


ZASTOSOWANIA I ZASADA DZIAŁANIA:



- Często problemem eksploatacyjnym wielu oczyszczalni ścieków jest powstawanie piany, flotacja oraz puchnięcie osadu.
- Do odprowadzenia flotatu i części pływających stosuje się koryto odpływowe FRMD o specjalnie zaprojektowanym kształcie i profilu hydraulicznym połączone z pompą zatapialną.
- Mieszadło pływające MIX-AS mieszając zawartość zbiornika wywołuje pionowy ruch w komorze, kierujący flotaty i części pływające do zainstalowanego obok (lub samodzielnie) koryta odpływowego FRMD. Części pływające przelewają się przez dłuższą krawędź przelewu koryta, a następnie zostają zassane ze stożka pompą zatapialną i odprowadzone rurociągiem elastycznym. Odpompowanie zawartości stożka wytwarza ruch w kierunku przelewów koryta napełniając koryto nową porcją mieszaniny wody i części pływających.

H₂O

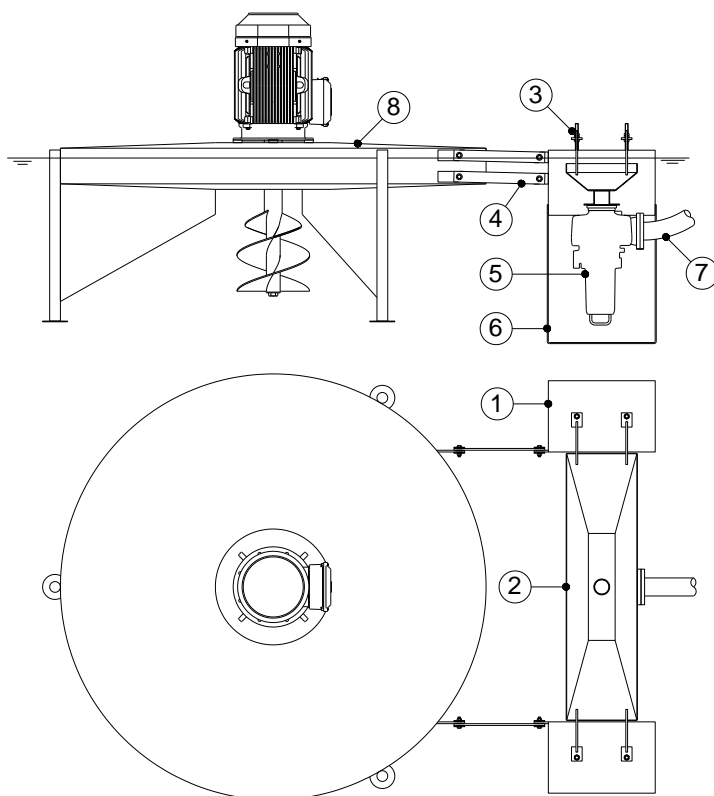


ZALETY:

- Odprowadzanie części pływających poza zbiornik.
- Niskie koszty eksploatacji i serwisowania.
- Urządzenie pływające, ciągły, łatwy dostęp.
- Wysoka niezawodność i skuteczność.
- Prosty montaż.
- Silnik mieszadła nad powierzchnią cieczy.
- Bez zaburzeń na powierzchni cieczy powodujących zasysanie powietrza atmosferycznego.
- Przepływ od powierzchni do dna zbiornika.
- Dobre efekty mieszania.
- Pierwotne i wtórne efekty mieszania.
- Bez efektu „szklanki herbaty”.
- Doskonałe wyniki w zbiornikach okrągłych oraz prostokątnych.

BUDOWA:

1. Pływak
2. Przelew
3. Gwintowane pręty z nakrętkami
4. Prowadnice
5. Pompa zatapialna
6. Obudowa
7. Przewód wylotowy
8. Mieszadło pływające
AQUA TURBO® MIX-AS



H2O