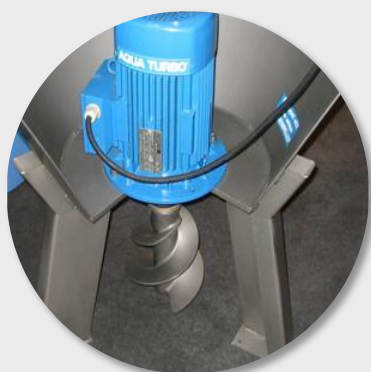


# Mieszadło pływające z silnikiem w pływaku

AQUA TURBO® MIX-BS



MIX-BS z silnikiem IP55 w osłonie

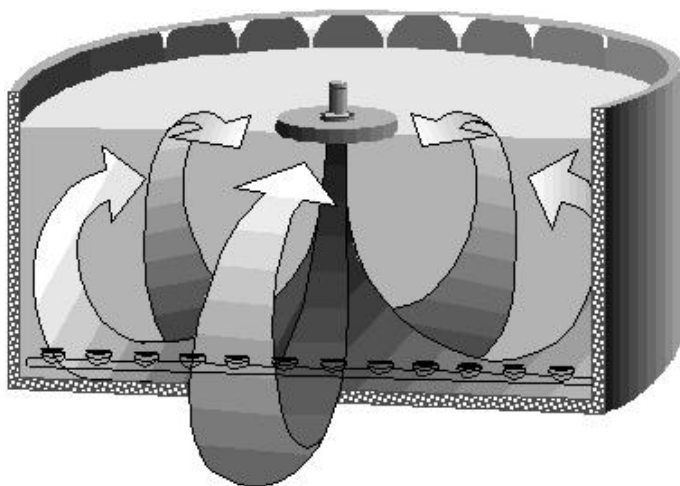


Urządzenia są montowane na linach cumowniczych mocowanych do ścian zbiornika lub prowadnicach rurowych przykręconych do dna zbiornika



Wersja mieszadła MIX-BS z silnikiem zasilanym w klasie zabezpieczenia IP68.

## ZALETY I ZASTOSOWANIA:



- Silnik w pływaku mieszadła skutecznie chroniony przed chłapaniem, zalewaniem, lub oddziaływaniem piany.
- Wirnik SCREWPELLER® zapewnia delikatne mieszanie, nie powodujące zaburzeń na powierzchni cieczy (nie powstają wiry). Idealne do delikatnego mieszania w procesach denitryfikacji.
- Wysoka skuteczność mieszania.
- Przepływ od powierzchni do dna zbiornika. Eliminuje strefy martwe w narożnikach zbiorników.
- Mieszanie z efektem pierwotnym i wtórnym.
- Bez efektu „szklanki herbaty”
- Sprawdzone w zbiornikach okrągłych oraz prostokątnych.
- Wysoka niezawodność. Minimalne zapotrzebowanie na części zamienne. Niskie koszty serwisowania
- Urządzenie pływające, łatwy dostęp.
- Prosty montaż.

H2O

## DANE TECHNICZNE:

Typ	Moc silnika	P1	P2	F	I nom	V	Typ kabla	Waga
MIX-BS	kW	kW	kW	N	A	m/s	DOL	kg
<b>seria 24</b>								
0110-24	1,1	1,01	0,77	238	2,62	3,67	1	64
0150-24	1,5	1,52	1,17	335	3,4	3,97	1	72
0220-24	2,2	2,01	1,59	426	5,15	4,24	1	104
0300-24	3	2,94	2,41	593	6,7	4,62	1	117
0400-24	4	3,59	2,98	705	8,8	4,8	1	129
0550-24	5,5	4,64	3,85	857	11,5	5,11	1	157
0750-24	7,5	6,59	5,6	1158	15,5	5,5	1	217
1100-24	11	9,1	7,92	1531	22	5,88	1	304
1500-24	15	13,2	11,75	2094	28,5	6,38	1	402
1850-24	18,5	17,44	15,57	3038	34,5	6,98	2	499

<b>seria 16</b>								
0400-16	4	3,81	3,05	921	9	4,2	1	180
0550-16	5,5	4,86	4,03	1149	11,5	4,44	1	240
0750-16	7,5	6,52	5,54	1479	15,5	4,74	1	350
1100-16	11	8,93	7,59	1902	22	5,05	1	400
1500-16	15	12,83	11,03	2567	30,5	5,44	1	510
1850-16	18,5	17,53	15,34	3335	35,5	5,82	2	620
2200-16	22	21,06	18,64	3892	41	6,06	2	710
3000-16	30	24,42	22,05	4435	55	6,29	3	790

**P1:** Moc pobierana [kW]

**P2:** Moc przekazywana do wody [kW]

**F:** Siła osiowa [N]

**I nom:** Prąd nominalny [A]

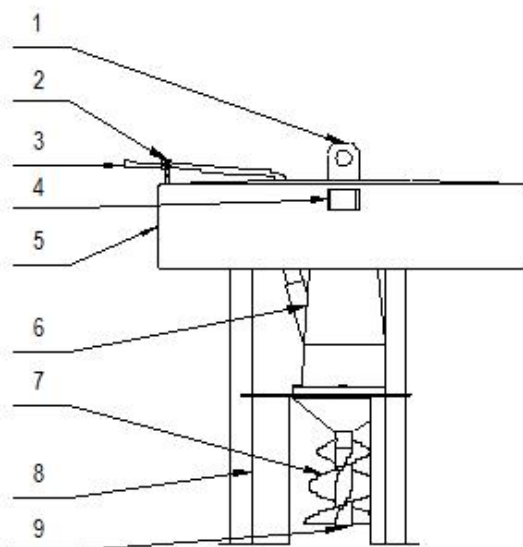
**V:** Prędkość przepływu przy wirniku [m/s]

**DOL:** Rozruch bezpośredni

**Typ kabla:**

- 1 = HO7RN-F 4G2,5
- 2 = HO7RN-F 4G4
- 3 = HO7RN-F 4G6

1. Uchwyt do podnoszenia
2. Uchwyt kabla elektrycznego
3. Kabel elektryczny
4. Uchwyt mocowania linek lub przewodnic
5. Pływak
6. Silnik w osłonie lub zatapialny
7. Wirnik SCREWPELLER
8. Nogi
9. Śruba mocująca wirnik SCREWPELLER



# H2O